





ŞEHİRİN İÇİNDE HUZUR VE GÜVEN ORTAMI



KALİTELİ, SAĞLAM VE HUZUR DOLU BİR HAYAT ŞİMDİ BAŞLIYOR.

İMAK LIFE PROJESİ SİLİVRİ İLÇESİNİN YÜKSEK KONUMUNDA DENİZİ GÖRECEK ŞEKİLDE KONUMLANAN PROJEDE, ÖN PLANA ÇIKARTTIĞIMIZ NOKTA ÖZGÜN TASARIMI VE KULLANIŞLILIK OLDU.

TASARIM DÜŞÜNÜLÜRKEN DENİZ MANZARASININ GÖRÜLMESİ, GENİŞ PEYZAJ ALANLARI OLUŞTURMAK, GÜNEŞTEN EN İDEAL ŞEKİLDE YARARLANMAK VE NEFES ALAN MEKANLARIN VAR OLMASI TASARIMI ETKİLEYEN UNSURLAR OLDU.

BUNLARLA BERABER DE FARKLI TEKNİK ÇÖZÜMLERİ İLE ÇAĞDAŞ BİR PROJE TASARIMINDA BULUNARAK ZENGİN DÜŞÜNCE GÜCÜ KULLANILMIŞ OLDU.



KEYİFLE VE HUZURLA YAŞAYACAĞINIZ PROJE ORTAYA ÇIKTI.



PROJEMİZ ANA ARTERLERİN KESİŞİM NOKTASINDA OLDUĞUNDAN ULAŞIM RAHATLIĞI SAĞLAMAKTADIR.

HEM İSTANBUL-TEKİRDAĞ YOLU ÜZERİ OLMAKTA HEM DE ÇORLU , ÇERKEZKÖY , SİLİVRİ , ÇATALCA İLÇELERİNİN ORTAK NOKTASINDA OLMASINDAN DA MERKEZİ KONUMDA YER ALMAKTADIR.

BEYLİKDÜZÜ METROBÜS : 30 DK
ÇORLU HAVALİMANI : 30 DK
ÇERKEZKÖY : 35 DK
İSTANBUL HAVALİMANI : 40 DK
TEM OTOYOL : 10 DK
KUZEY MARMARA OTOYOLU : 10 DK

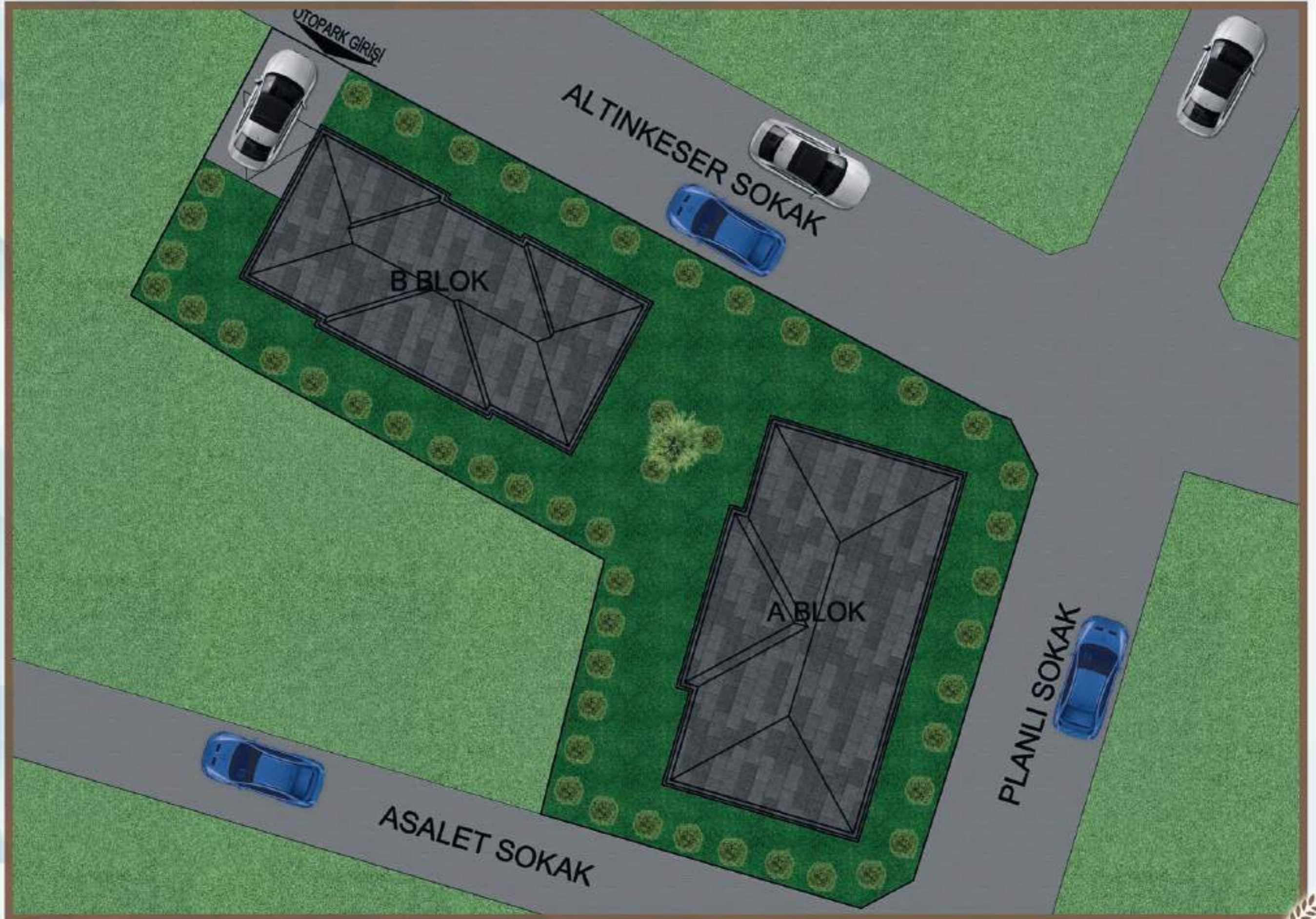


MARMARA DENİZİ

SİLİVRİ SAHİL

2

İMAK







SİZ VE AİLENİZ İÇİN
KEYİF İÇİNDE YAŞAYACAĞINIZ
YEPYENİ BİR YAŞAM ALANI
YÜKSELİYOR

İMAK

5

A BLOK



**HUZURA VE KONFORA
AÇILAN KAPI**





1-4-7-10-13-16 NOLU DAİRELER

SALON	28,23 M ²
MUTFAK	12,30 M ²
YATAK ODASI	17,76 M ²
YATAK ODASI	11,93 M ²
YATAK ODA	8,08 M ²
ANTRE	10,98 M ²
BALKON	5,37 M ²
BANYO	4,17 M ²
EBV. BANYOSU	2,88 M ²
NET ALAN	:101,70 M ²
BRÜT ALAN	:114,30 M ²

2-5-8-11-14-17 NOLU DAİRELER

SALON	28,58 M ²
MUTFAK	11,31 M ²
YATAK ODASI	13,96 M ²
YATAK ODASI	9,58 M ²
ANTRE	11,19 M ²
BALKON	8,68 M ²
BANYO	4,67 M ²
EBV. BANYOSU	3,18 M ²
NET ALAN	: 91,64 M ²
BRÜT ALAN	:102,80 M ²

3-6-9-12-15-18 NOLU DAİRELER

SALON	28,23 M ²
MUTFAK	12,30 M ²
YATAK ODASI	17,76 M ²
YATAK ODASI	11,93 M ²
YATAK ODA	8,08 M ²
ANTRE	10,98 M ²
BALKON	5,37 M ²
BANYO	4,17 M ²
EBV. BANYOSU	2,88 M ²
NET ALAN	:101,70 M ²
BRÜT ALAN	:114,30 M ²





3+1 DAİRE

Salon	: 28.23 m ²
Mutfak	: 12.30 m ²
Ebev. Yatak Odası	: 17.76 m ²
Yatak Odası	: 11.93 m ²
Çocuk Odası	: 8.08 m ²
Balkon	: 5.37 m ²
Banyo 1	: 4.17 m ²
Banyo 2	: 2.88 m ²

Daire Net Alanı	: 101.70 m ²
Daire Brüt Alanı	: 114.30 m ²





2+1 DAİRE

Salon	: 28.58 m ²
Mutfak	: 11.31 m ²
Ebev. Yatak Odası	: 13.96 m ²
Çocuk Odası	: 9.58 m ²
Balkon	: 8.68 m ²
Banyo 1	: 4.67 m ²
Banyo 2	: 3.18 m ²
Koridor	: 11.19 m ²

Daire Net Alanı	: 91.64 m ²
Daire Brüt Alanı	: 102.80 m ²









MODERN MUTFAK TASARIMIMIZLA HEM YEMEK YAPMAK
HEM ERGONOMİ BİRLİKTE DÜŞÜNÜLDÜ.



FERAH YATAK ODAMIZLA SİZİ RAHATLATMAK ÖN PLANDA DÜŞÜNÜLDÜ...

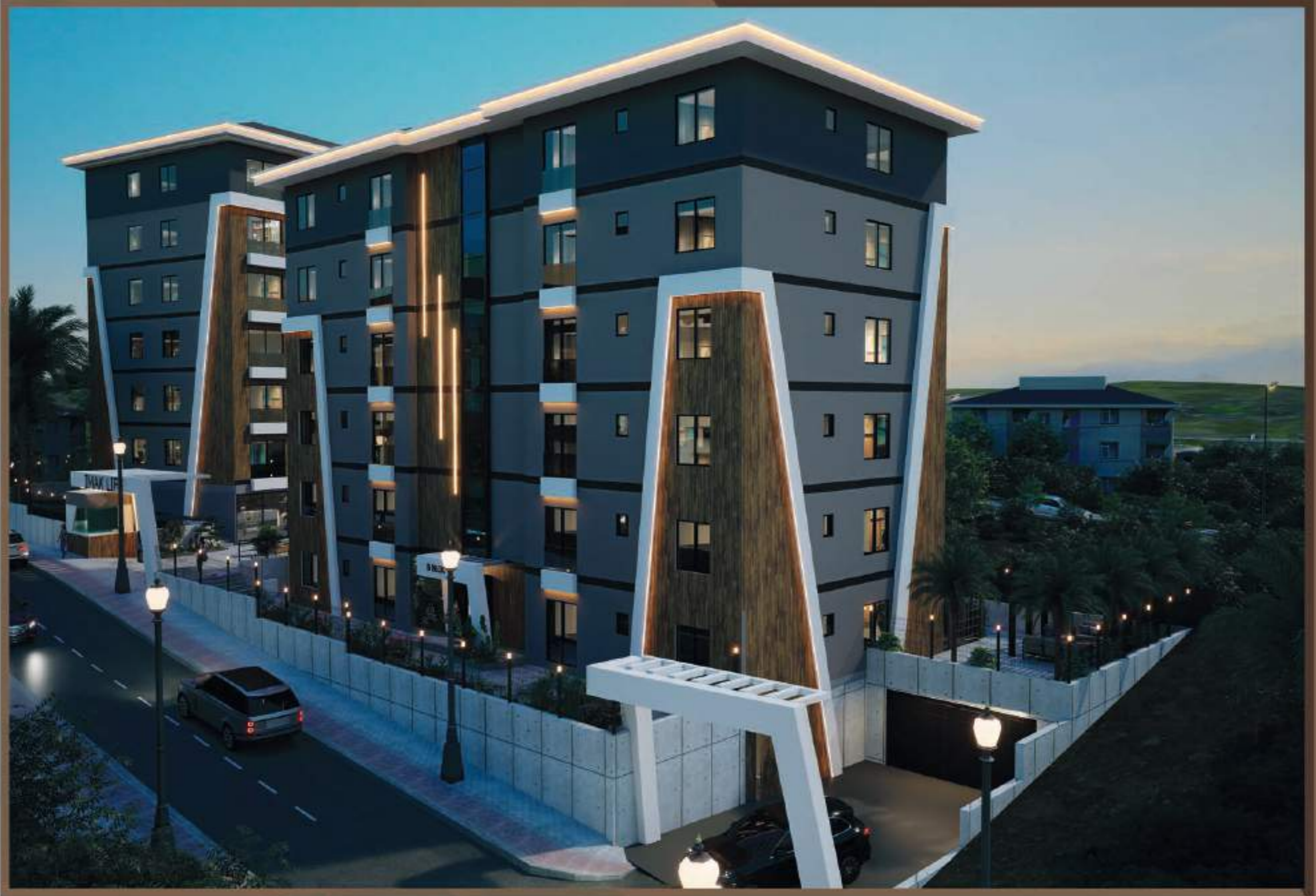






B BLOK





KONFOR BAŞTAN TASARLANDI.
MAKSİMUM KULLANIM ALANI VE FONKSİYONEL VİZYONUyla BİR BÜTÜN OLARAK
TASARLANAN İMAK LIFE KONUTLARI SİZİN VE AİLENİZİN RAHATLIĞI İÇİN HER
TÜRLÜ DETAY DÜŞÜNÜLDÜ..





1-4-7-10-13-16 NOLU DAİRELER

SALON	22,35 M ²
MUTFAK	10,00 M ²
YATAK ODASI	14,00 M ²
YATAK ODASI	10,34 M ²
ANTRE	8,90 M ²
BALKON	5,32 M ²
BANYO	4,14 M ²
EBV. BANYOSU	3,25 M ²

NET ALAN : 79,87 M²
BRÜT ALAN : 90,00 M²

2-5-8-11-14-17 NOLU DAİRELER

SALON	22,72 M ²
MUTFAK	10,26 M ²
YATAK ODASI	13,71 M ²
YATAK ODASI	12,09 M ²
ANTRE	9,45 M ²
BALKON	3,91 M ²
BANYO	4,82 M ²
EBV. BANYOSU	3,21 M ²

NET ALAN : 83,08 M²
BRÜT ALAN : 92,50 M²

3-6-9-12-15-18 NOLU DAİRELER

SALON	22,35 M ²
MUTFAK	10,00 M ²
YATAK ODASI	14,00 M ²
YATAK ODASI	10,34 M ²
ANTRE	8,90 M ²
BALKON	5,32 M ²
BANYO	4,14 M ²
EBV. BANYOSU	3,25 M ²

NET ALAN : 79,87 M²
BRÜT ALAN : 90,00 M²

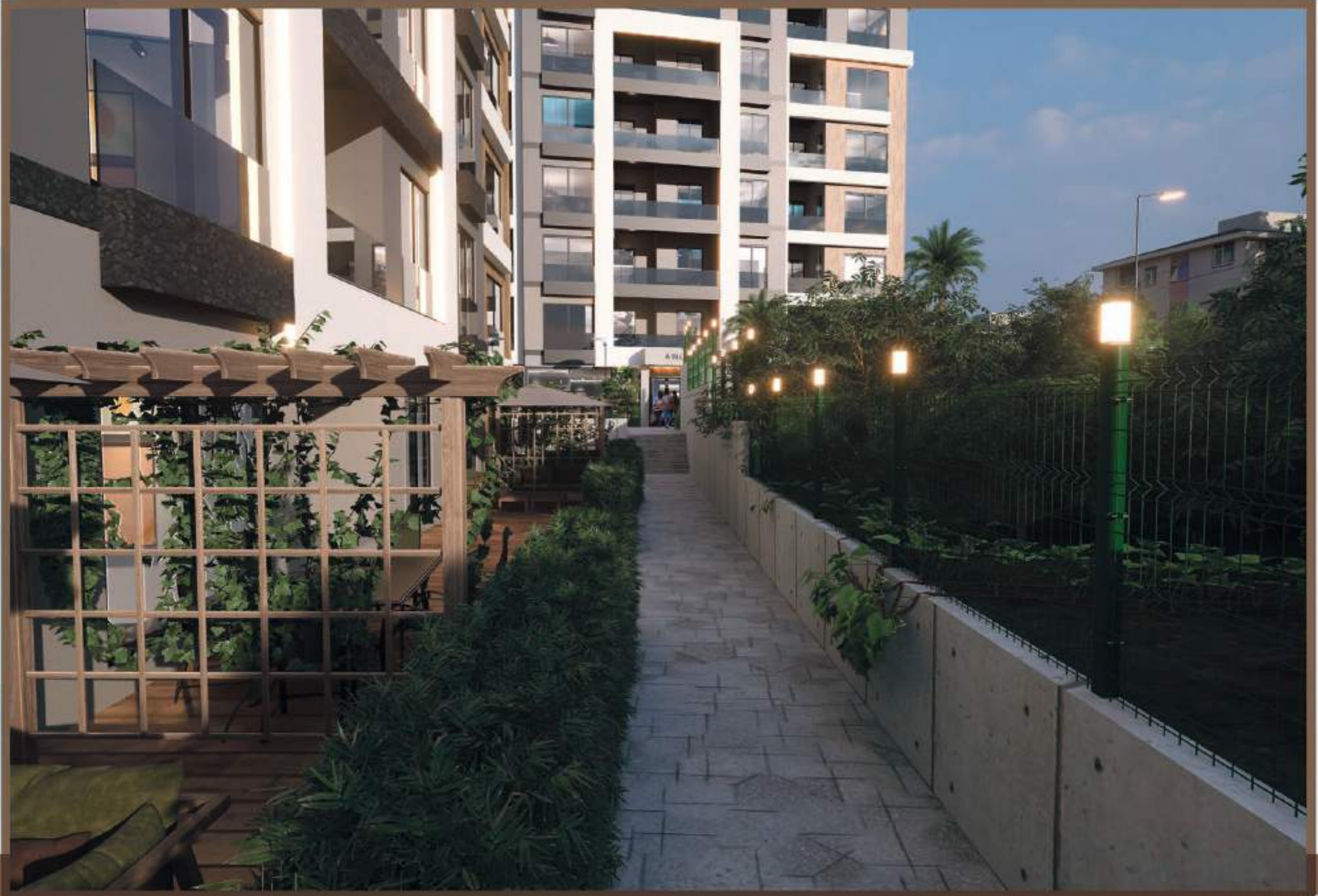














ŞEHİRİN İÇİNDE HUZUR VE GÜVEN ORTAMI





A: Semizkuşlar Mah. Necati Kalfa Cad. No:215
SİLİVRİ / İSTANBUL

T: 0 212 711 52 05 0 532 400 15 06

W: www.imakyapi.com.tr
@: imakyapiproje